

# 空室率

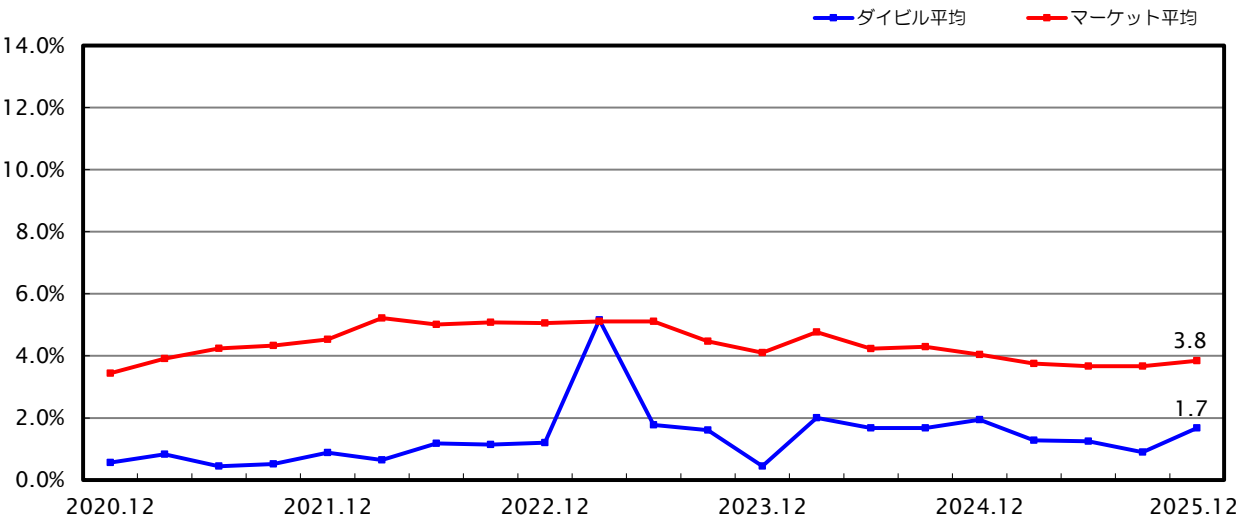
## 最近1年間の推移

空室率	エリア	2025年3月期 第4四半期 (2025年3月31日)	2026年3月期 第1四半期 (2025年6月30日)	2026年3月期 第2四半期 (2025年9月30日)	2026年3月期 第3四半期 (2025年12月31日)
ダイビル平均	大阪地区	1.3%	1.2%	0.9%	1.7%
	東京地区	0.7%	0.7%	0.2%	2.2%
	大阪・東京合計	1.0%	1.0%	0.6%	1.9%
マーケット平均	大阪地区	3.8%	3.7%	3.7%	3.8%
	東京地区	3.9%	3.4%	2.7%	2.2%

※ マーケット平均空室率：三鬼商事（大阪地区は主要6地区、東京地区は都心5区）のデータを引用

## 最近5年間の推移

大阪地区空室率



東京地区空室率

